

皆生温泉4丁目

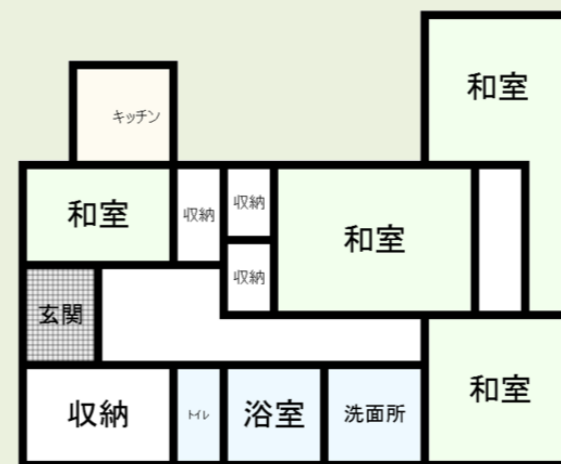
管理が行き届いたきれいな旅館です。



ふそう別館 旅館



ふそう別館 寮1階



物件種目	中古住宅		
間取り	旅館・社宅		
所在地	米子市皆生温泉4丁目4-35		
校区	福生西小学校 : 約1.7km 福生中学校 : 約2.9km		
金額	4300万円		
土地面積	300.64坪 (993.87m ²)		
旅館/延床面積	126.86坪 (419.38m ²)		
構造	木造瓦葺2階建		
築年月	昭和42年12月新築		
社宅/延床面積	39.15坪 (129.43m ²)		
構造	木造亜鉛メッキ鋼板葺2階建		
築年月	昭和42年10月新築		
交通	皆生観光センター前 バス停より徒歩 1分		
駐車場	有(無料)		
私道負担	無し	私道面積	無し
建築条件	無し	国土法届	不要
地目	宅地	権利	所有権
都市計画	市街化区域	用途地域	商業
建ぺい率	80%	容積率	400%
法令上の制限	無し	地勢	平坦
設備	公共下水道、上水道、側溝		
上水道	前面道路 有	敷地引込	有
下水道	前面道路 有	敷地引込	有
浄化槽	単独・合併・集中		
その他	側溝 (有・無)	農集排水	
ガス	都市ガス(プロパン) 集中プロパン		
接道状況	一方		
接道方向等	東側 公道 幅員約5.2mに約33m接道		
引渡	相談		
備考	現況と異なる場合は、現状を優先します		

Q's Company 株式会社
キューズカンパニー
<http://www.qscom.jp>

〒689-3403 鳥取県米子市淀江町西原1162番地1
 TEL (0859) **37-4339** FAX (0859) 56-3378

更新日: 2019/12/10

【取引形態: 専任媒介】 【報酬形態: 分かれ】

(社)全国宅地建物取引業保険協会 会員
 (社)鳥取県宅地建物取引業協会西部支部 会員
 中国地区不動産公正取引業協会 会員

鳥取県知事(3)第1295号